

PROFIL DE BAINNADE

Mise à jour : Mai 2023

➤ Plage de PORT L'ÉPINE



➤ CARACTÉRISTIQUES

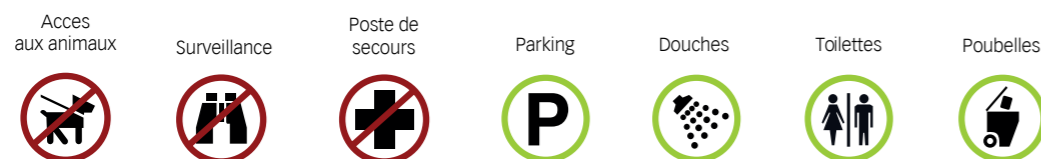
Nom de la zone de baignade : Port l'Épine
 Commune : Trélévern
 Département : Côtes-d'Armor
 Population permanente de la commune : 1 362 habitants
 Population estivale de la commune : 2 500 personnes
 Personne responsable : Maire de Trélévern
 Fréquentation : 50 à 100 personnes/jour
 Dates de surveillance : pas de surveillance
 Autres activités : mouillages, camping
 Localisation du point de suivi ARS :
 X = 231 633 m Y = 6 876 164 m

➤ EN CAS D'URGENCE APPELEZ LE 112



➤ LOCALISATION DE LA ZONE DE BAINNADE

➤ ÉQUIPEMENTS



➤ QUALITÉ DES EAUX DE BAINNADE

CLASSEMENT

Directive 2006/7/CE

La qualité est évaluée en prenant en compte 4 années

Année	2019	2020	2021	2022
Classement	Exc.	Exc.	Bon.	Bon.

Exc. : excellente / Bon. : bonne / Suff. : suffisante / Insuf. : Insuffisante



qualité bonne

Gestion préventive du risque sanitaire

Si un risque sanitaire est constaté ou pressenti, une interdiction temporaire de baignade est prononcée par arrêté municipal. Des analyses sont réalisées avant réouverture.

Fermeture de la baignade

Au cours des quatre dernières années, la baignade n'a fait l'objet d'aucune fermeture et a été concernée par 1 épisode de pollution à court terme.

Phytoplancton

Il n'y a pas de présence d'espèces phytoplanctoniques menaçant la santé ou la sécurité des baigneurs (suivi réalisé par IFREMER).

Algues

La plage n'est pas concernée par les échouages d'algues.

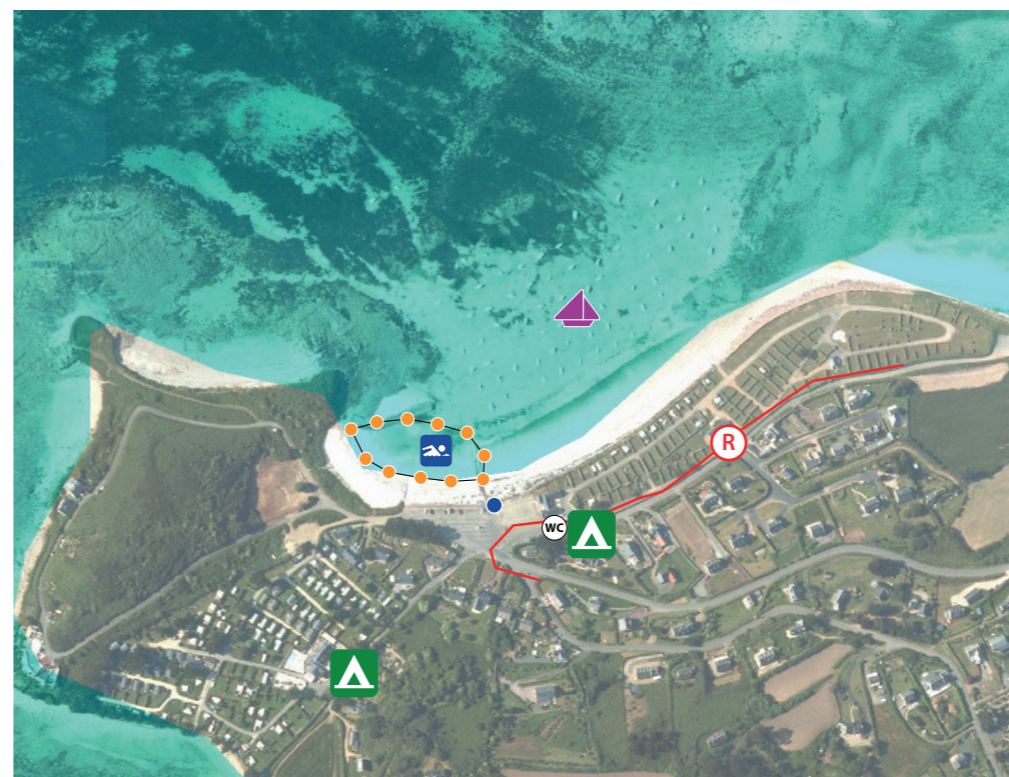
Évolution de la qualité de l'eau

Malgré une dégradation en 2021, la qualité de l'eau de baignade est bonne et le risque de déclassement est faible.

➤ INVENTAIRE DES SOURCES DE POLLUTION POTENTIELLES ET RISQUES ASSOCIÉS

Localisation du risque	Nombre	Conditions météorologiques défavorables	Évaluation du risque relatif	Actions associées
Sources locales potentielles de faible impact				

➤ DESCRIPTION DE L'ENVIRONNEMENT DE LA PLAGE



LÉGENDE

- Point de prélèvement pour analyse
- Exutoire pluvial
- Limite de zone de baignade
- Camping
- Mouillage
- Réseau Eau Usée
- Poste de refoulement des eaux usées

➤ RÉVISION DU PROFIL

Dernier profil révisé en janvier 2019.
 Selon la Directive 2006/7/CE, le profil devra être révisé au plus tard le 31 décembre 2025.

Étude réalisée avec l'aide de

